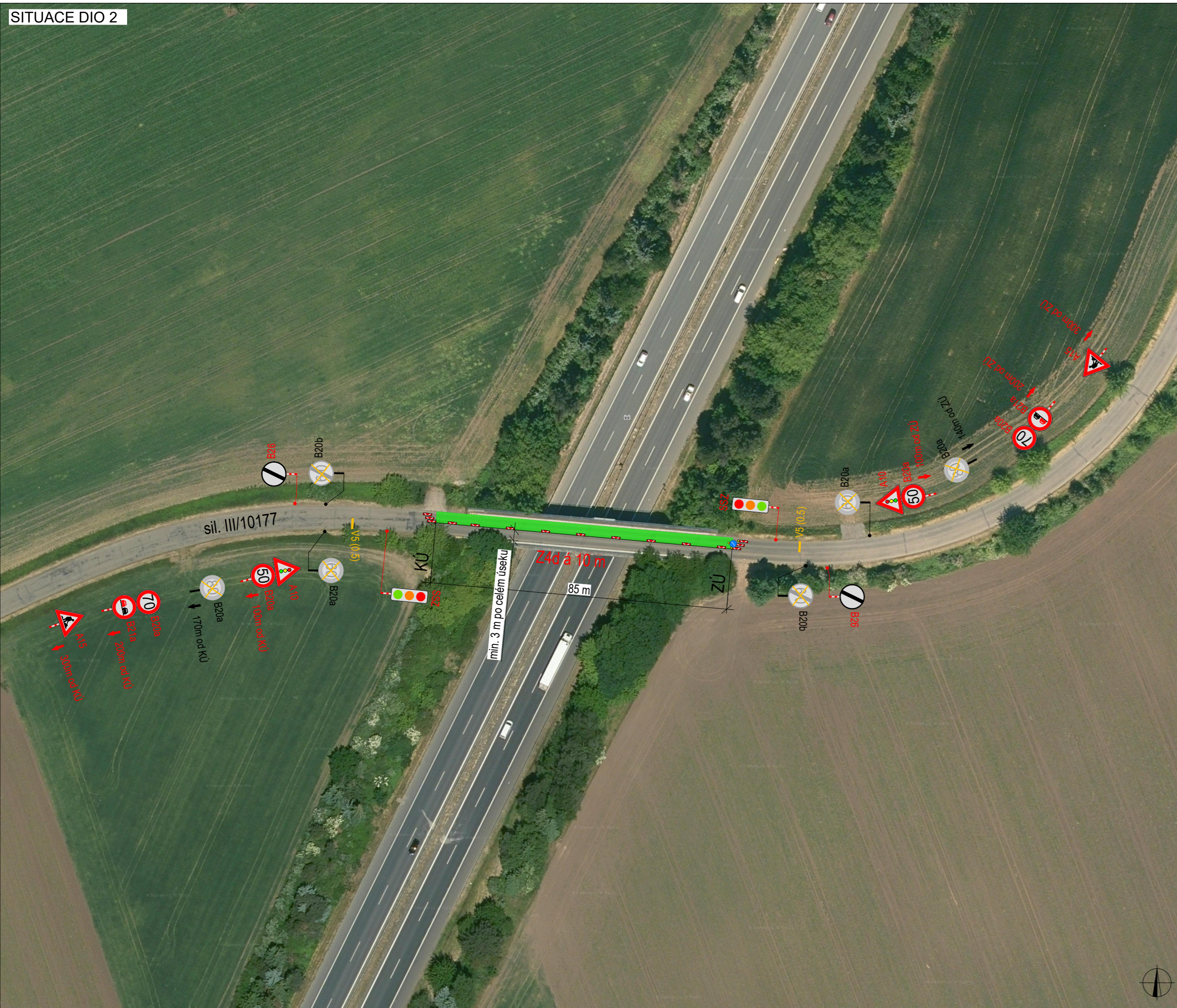


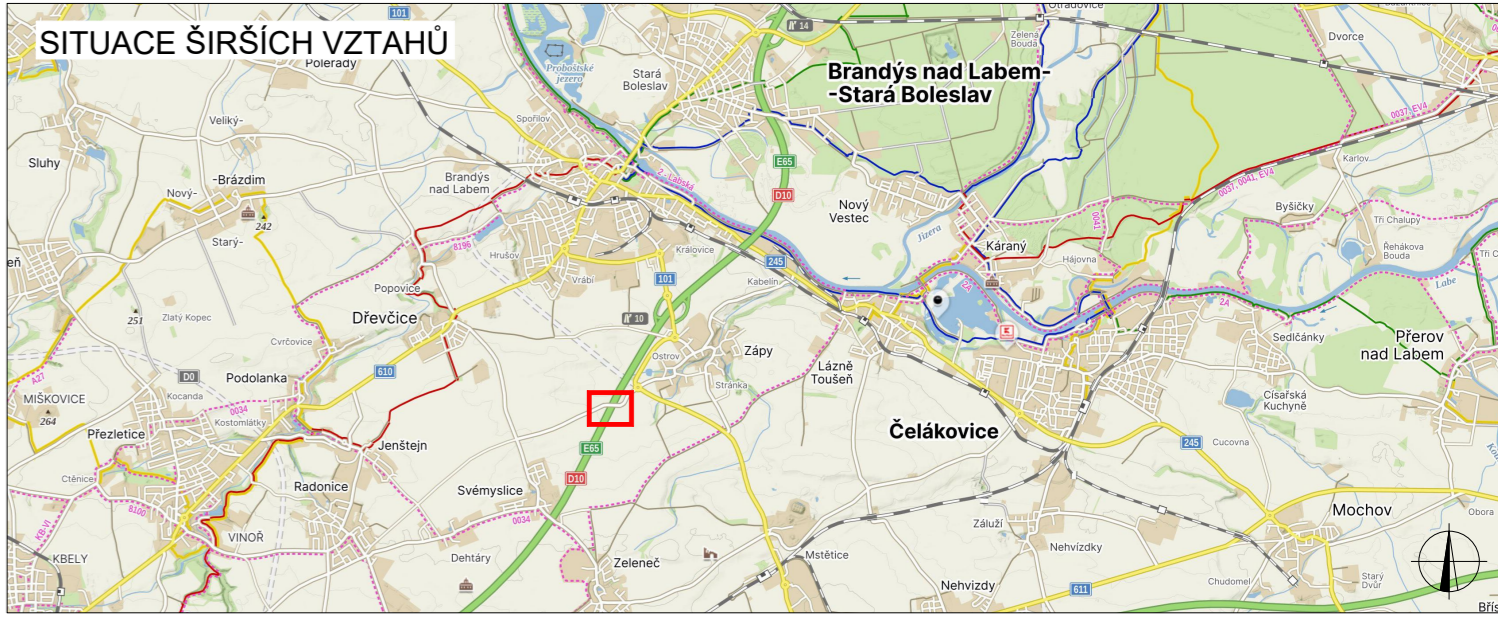
SITUACE DIO 2



SITUACE DIO 1



PLATNOST DOKUMENTACE		
V .....	V .....	V .....
dne .....	dne .....	dne .....



LEGENDA	
	TRVALÉ SVISLÉ DOPRAVNÍ ZNAČENÍ
	DOČASNĚ ZNEPLATNĚNÉ TRVALÉ DOPRAVNÍ ZNAČENÍ
	NAVRŽENÉ PŘECHODNÉ DOPRAVNÍ ZNAČENÍ
	PRACOVNÍ MÍSTO
	NAVRŽENÉ VDZ
INSTALACE PŘECHODNÉHO DOPRAVNÍHO ZNAČENÍ BUDE PROVEDENO DLE PRAVIDEL TP 65 A TP 66 A TP 133	

ZODPOVĚDNÝ PROJEKTANT:	Richard Peška		 GEFAB CS spol. s r.o. Švédská 324/5, 620 00 Brno www.gefab.cz	
VYPRACOVAL:	Nikolas Mikyska			
KONTROLOVALA:	Ing. Kateřina Čísařová			
NÁZEV STAVBY:	Zápy - most ev.č. 0103-2 přes D10 havarijní oprava okres Praha-východ, Středočeský kraj		ČÍSLO ZAKÁZKY:	
			DATUM:	06/2026
			FORMÁT:	A3
OBSAH:	Situace dopravně-inženýrských opatření		MĚŘÍTKO:	
			ÚČEL:	RDS
			ČÍSLO PŘÍLOHY:	SOUPRAVA:
			01	