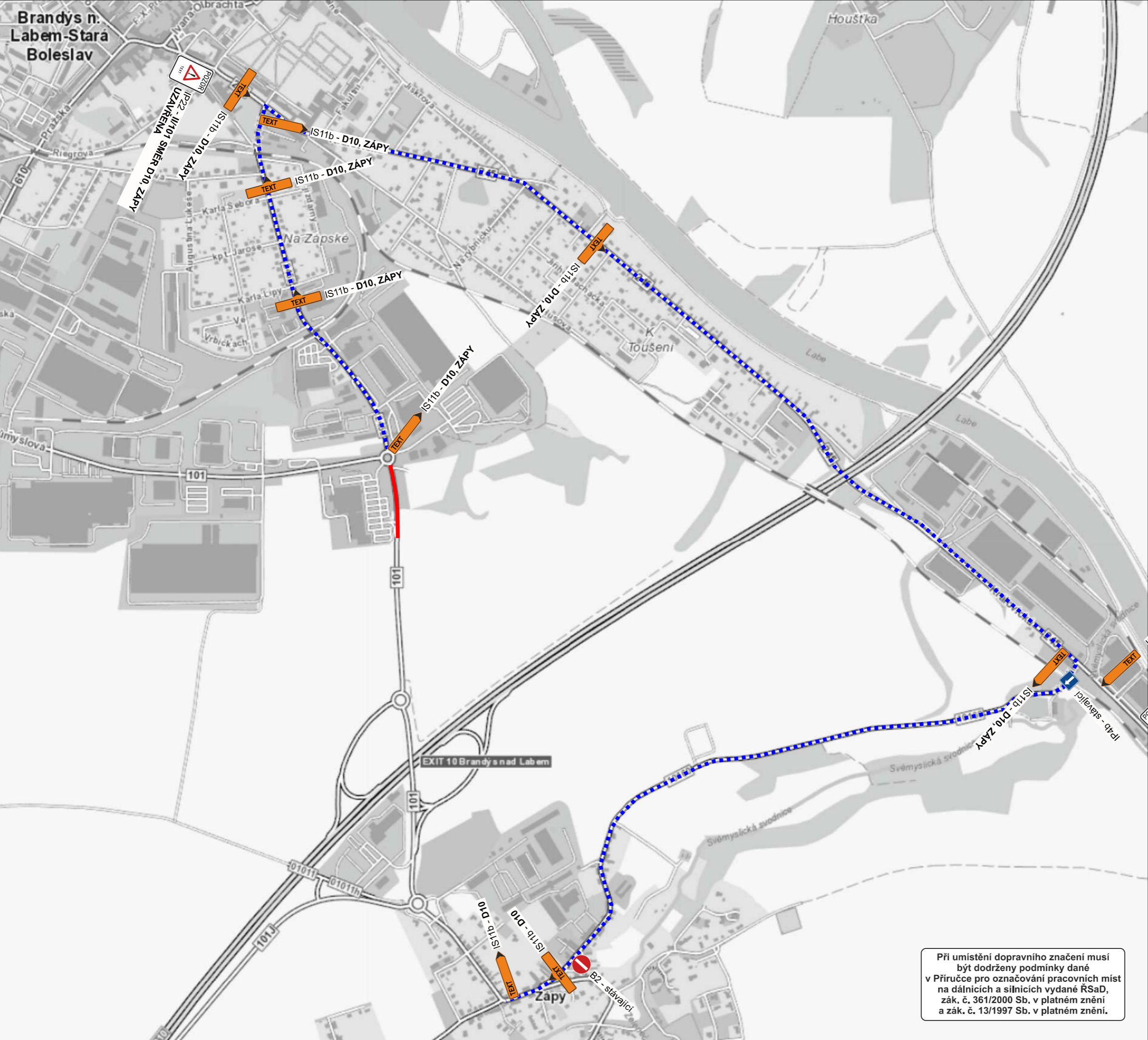


Brandýs n.
Labem-Stara
Boleslav



P22 - UZAVŘENA
IP22 - II/101 SMĚR D10 ZÁPY

IS11b - D10, ZÁPY

IS11b - D10, ZÁPY

IS11b - D10, ZÁPY

IS11b - D10, ZÁPY

IS11b - D10, ZÁPY

IS11b - D10, ZÁPY

P22 - UZAVŘENA
IP22 - II/101 BRANDÝS N.L. SMĚR D10

Při umístění dopravního značení musí být dodrženy podmínky dané v Příručce pro označování pracovních míst na dálnicích a silnicích vydané ŘSAD, zák. č. 361/2000 Sb. v platném znění a zák. č. 13/1997 Sb. v platném znění.